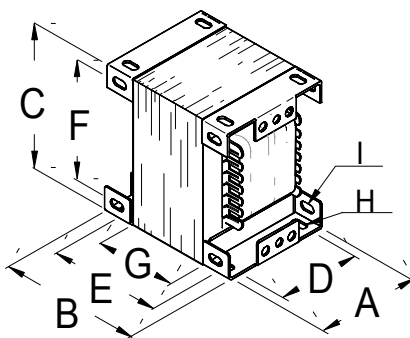


## 1-FAS FULLTRANSFORMATOR

TYP SERIE  
**OFU**



Universalmontage

2.40.0104

**Tillverkningsnormer: EN 61558-2-1 alt. EN 61558-2-6 alt. IEC 726 , EN 50081-2 , EN 50082-2**

Temperaturklass B 130°C

ta: 40°C (max omgivningstemperatur)

d.c: 100% (kontinuerlig belastning)

Sekundär märkspänning beräknas vid 80% belastning

Kan erhållas med 1 alt 2 säkring/ar, max 10 amp, 230 volt

Ingående komponenter är UL-godkända

Anslutning: Kopplingsplintar alt. kabelskor eller fria uttag

| Typ       | Effekt VA | A   | B   | C   | D   | E   | F   | G  | H      | I      | Vikt kg | Förluster Po(W) Pcu(W) |      |
|-----------|-----------|-----|-----|-----|-----|-----|-----|----|--------|--------|---------|------------------------|------|
| OFU- 7    |           | 40  | 41  | 49  | 20  | 29  | 40  | 17 | 3,5x7  | 4,5x8  | 0,3     | 0,7                    | 1,8  |
| OFU- 10   |           | 50  | 50  | 61  | 30  | 35  | 50  | 21 | 3,5x7  | 4,5x8  | 0,5     | 1,1                    | 1,1  |
| OFU- 15   |           | 50  | 50  | 61  | 30  | 35  | 50  | 21 | 3,5x7  | 4,5x8  | 0,55    | 1,1                    | 2,3  |
| OFU- 25   |           | 50  | 60  | 61  | 30  | 45  | 50  | 31 | 3,5x7  | 4,5x8  | 0,8     | 1,8                    | 3,1  |
| OFU- 50   |           | 65  | 65  | 79  | 40  | 45  | 65  | 28 | 4,5x9  | 5,5x10 | 1,25    | 2,5                    | 5,4  |
| OFU- 75   |           | 70  | 70  | 85  | 40  | 50  | 70  | 30 | 5,5x11 | 5,5x12 | 1,5     | 3                      | 9    |
| OFU- 100  |           | 70  | 83  | 85  | 40  | 63  | 70  | 43 | 5,5x11 | 5,5x12 | 1,9     | 4,3                    | 8,5  |
| OFU- 125  |           | 80  | 78  | 97  | 55  | 56  | 81  | 36 | 5,5x11 | 5,5x12 | 2,2     | 4,5                    | 10,5 |
| OFU- 150  |           | 80  | 88  | 97  | 55  | 66  | 81  | 46 | 5,5x11 | 5,5x12 | 2,7     | 6                      | 11   |
| OFU- 200  |           | 100 | 80  | 121 | 67  | 55  | 98  | 31 | 7x14   | 8x14   | 3,3     | 6                      | 16   |
| OFU- 250  |           | 100 | 92  | 121 | 67  | 66  | 98  | 42 | 7x14   | 8x14   | 4,2     | 8                      | 17   |
| OFU- 300  |           | 100 | 104 | 121 | 67  | 78  | 98  | 54 | 7x14   | 8x14   | 5,1     | 10                     | 17,5 |
| OFU- 360  |           | 100 | 112 | 121 | 67  | 86  | 98  | 62 | 7x14   | 8x14   | 5,9     | 11,5                   | 19,5 |
| OFU- 500  |           | 125 | 108 | 151 | 88  | 78  | 120 | 50 | 7x14   | 10x14  | 7,8     | 13                     | 24   |
| OFU- 700  |           | 125 | 125 | 151 | 88  | 94  | 120 | 67 | 7x14   | 10x14  | 9,9     | 17                     | 28   |
| OFU- 1000 |           | 150 | 130 | 182 | 110 | 96  | 146 | 62 | 7x14   | 10x18  | 14,3    | 21                     | 33   |
| OFU- 1200 |           | 150 | 145 | 182 | 110 | 111 | 146 | 77 | 7x14   | 10x18  | 17,2    | 25                     | 34   |
| OFU- 1400 |           | 150 | 160 | 182 | 110 | 126 | 146 | 92 | 7x14   | 10x18  | 20,4    | 29                     | 36   |



montage A



montage B



montage C

KUNDANPASSADE TYPER, ÄVEN SPAR-TRANSFORMATORER MED SNABBA LEVERANSTIDER